

施工日数

施工日数算出表									
種 別	規 格		対象施工数量		標準作業量		日数		備考
掘削	土砂	オープン 押土有り 3000m3未満		m3	÷	320	m3/日	=	共通137
掘削	土砂	オープン 押土無し 障害無し 5000m3以上10000m3未満		m3	÷	270	m3/日	=	共通137
掘削	土砂	オープン 押土無し 障害無し 5000m3未満		m3	÷	230	m3/日	=	共通137
掘削	土砂	片切掘削	31	m3	÷	220	m3/日	=	0.1 共通137
掘削	土砂	現場制約有り		m3	÷	4	m3/日	=	共通137
掘削	土砂	小規模(標準)		m3	÷	37	m3/日	=	共通137
掘削	土砂	小規模(標準以外)		m3	÷	15	m3/日	=	共通137
路体盛土	2.5>W		3	m3	÷	50	m3/日	=	0.1 共通147
積込(ルーズ)	土砂	土量50,000m3 未満		m3	÷	310	m3/日	=	共通147
積込(ルーズ)	土砂	平均施工幅1m 以上2m 未満		m3	÷	160	m3/日	=	共通147
積込(ルーズ)	土砂	1 箇所100m3 以下(標準)		m3	÷	42	m3/日	=	共通147
積込(ルーズ)	土砂	1 箇所100m3 以下(標準以外)		m3	÷	22	m3/日	=	共通147
積込(ルーズ)	岩塊・玉石、破碎岩	土量50,000m3 未満		m3	÷	260	m3/日	=	共通147
積込(ルーズ)	岩塊・玉石、破碎岩	平均施工幅1m 以上2m 未満		m3	÷	130	m3/日	=	共通147
床掘り	土砂	標準 土留無し 障害無し	60	m3	÷	220	m3/日	=	0.3 共通150
床掘り	土砂	1m以上2m未満 土留無し 障害無し		m3	÷	150	m3/日	=	共通150
床掘り	土砂	小規模		m3	÷	32	m3/日	=	共通150
床掘り	軟岩	オープンカット 障害有り 1000m3未満		m3	÷	32	m3/日	=	共通138
埋戻し	最小埋戻幅4m以上			m3	÷	270	m3/日	=	共通151
埋戻し	最大埋戻幅4m以上			m3	÷	96	m3/日	=	共通151
埋戻し	最大埋戻幅1m以上4m未満		31	m3	÷	61	m3/日	=	0.5 共通151
埋戻し	最大埋戻幅1m未満			m3	÷	33	m3/日	=	共通151
埋戻し	土砂	小規模		m3	÷	40	m3/日	=	共通151
埋戻し	土砂	積込(ルーズ) 50000m3未満		m3	÷	310	m3/日	=	共通147
埋戻し	土砂	積込(ルーズ) 1箇所100m3以下(標準)		m3	÷	42	m3/日	=	共通147
埋戻し	土砂	積込(ルーズ) 1箇所100m3以下(標準以外)		m3	÷	22	m3/日	=	共通147
基面整正			12	m2	÷	50	m2/日	=	0.2 共通151
法面整形(切土部)	現場制約無し	礫質土、砂質土、粘性土		m2	÷	140	m2/日	=	共通154
法面整形(切土部)	現場制約無し	軟岩 I		m2	÷	120	m2/日	=	共通154
法面整形(盛土部)	締固有り、現場制約有り	砂、砂質土、粘性土		m2	÷	120	m2/日	=	共通154
法面整形(盛土部)	締固有り、現場制約無し	礫質土、砂質土、粘性土		m2	÷	140	m2/日	=	共通154
法面整形(盛土部)	締固無し、現場制約無し	礫質土、砂質土、粘性土		m2	÷	220	m2/日	=	共通154
人工張芝				m2	÷	625	m2/日	=	共通156
張芝工	野芝・高麗芝	全面張り		m2	÷	300	m2/日	=	共通291
すりつけ工	石積		5.1	m2	÷	19	m2/日	=	0.3 共通158
コンクリートブロック積		ブロック積(張)、表込・胴込の、表込材までの一連作業を含む		m2	÷	13	m2/日	=	共通157
ブロック積	間知ブロック	150kg/個未満 標準単面・コンクリートブロック積工、裏込砕石工、胴込・裏込コンクリート工までの一連作業を含む		m2	÷	11	m2/日	=	共通1002
ブロック張工	間知ブロック	150kg/個未満		m2	÷	41	m2/日	=	共通157
ブロック張工	間知ブロック	150kg/個以上		m2	÷	92	m2/日	=	共通157
大型ブロック積	中空型ブロック	ブロック積(張)、表込・胴込の、表込材までの一連作業を含む	47	m2	÷	42	m2/日	=	1.1 共通157
胴込・裏込材(碎石)	間知ブロック			m3	÷	20	m3/日	=	共通157
胴込・裏込材(碎石)	大型ブロック積		12	m3	÷	50	m3/日	=	0.2 共通157
吸出し防止材	(全面)設置		50	m2	÷	500	m2/日	=	0.1 共通157
現場打基礎工コンクリート	基礎碎石有り		1.92	m3	÷	3.7	m3/日	=	0.5 共通157
現場打基礎工コンクリート	基礎碎石無し			m3	÷	4.5	m3/日	=	共通157
天端コンクリート			0.79	m3	÷	3.4	m3/日	=	0.2 共通157
小口止工			3	ヶ所	÷	1	箇所/日	=	3.0 参考30
間切工				ヶ所	÷	1	箇所/日	=	参考30
大型土のう	設置	バックホウ	40	袋	÷	86	袋/日	=	0.5 共通916
大型土のう	撤去	バックホウ	40	袋	÷	144	袋/日	=	0.3 共通916
仮樋工	設置	φ50～150 波・網上管		m	÷	429	m/日	=	共通163
仮樋工	設置	φ200～400 波・網上管		m	÷	273	m/日	=	共通163
仮樋工	設置	φ450～600 波・網上管		m	÷	150	m/日	=	共通163
仮樋工	撤去	φ50～150 波・網上管		m	÷	858	m/日	=	共通163
仮樋工	撤去	φ200～400 波・網上管		m	÷	546	m/日	=	共通163
仮樋工	撤去	φ450～600 波・網上管		m	÷	300	m/日	=	共通163
敷鉄板	設置	バックホウ	93	m2	÷	656	m2/日	=	0.1 共通953
敷鉄板	撤去	バックホウ	93	m2	÷	701	m2/日	=	0.1 共通953
合計								8.2	
割増係数								1.8	
	(端数切上げ)							≒ 15	日

※ 数値基準

1) 設計数量

計算過程は小数第1 位(少数第2 位を四捨五入)

ただし、少数第1 位に満たない場合は「0.1」とする

2) 設計表示数位

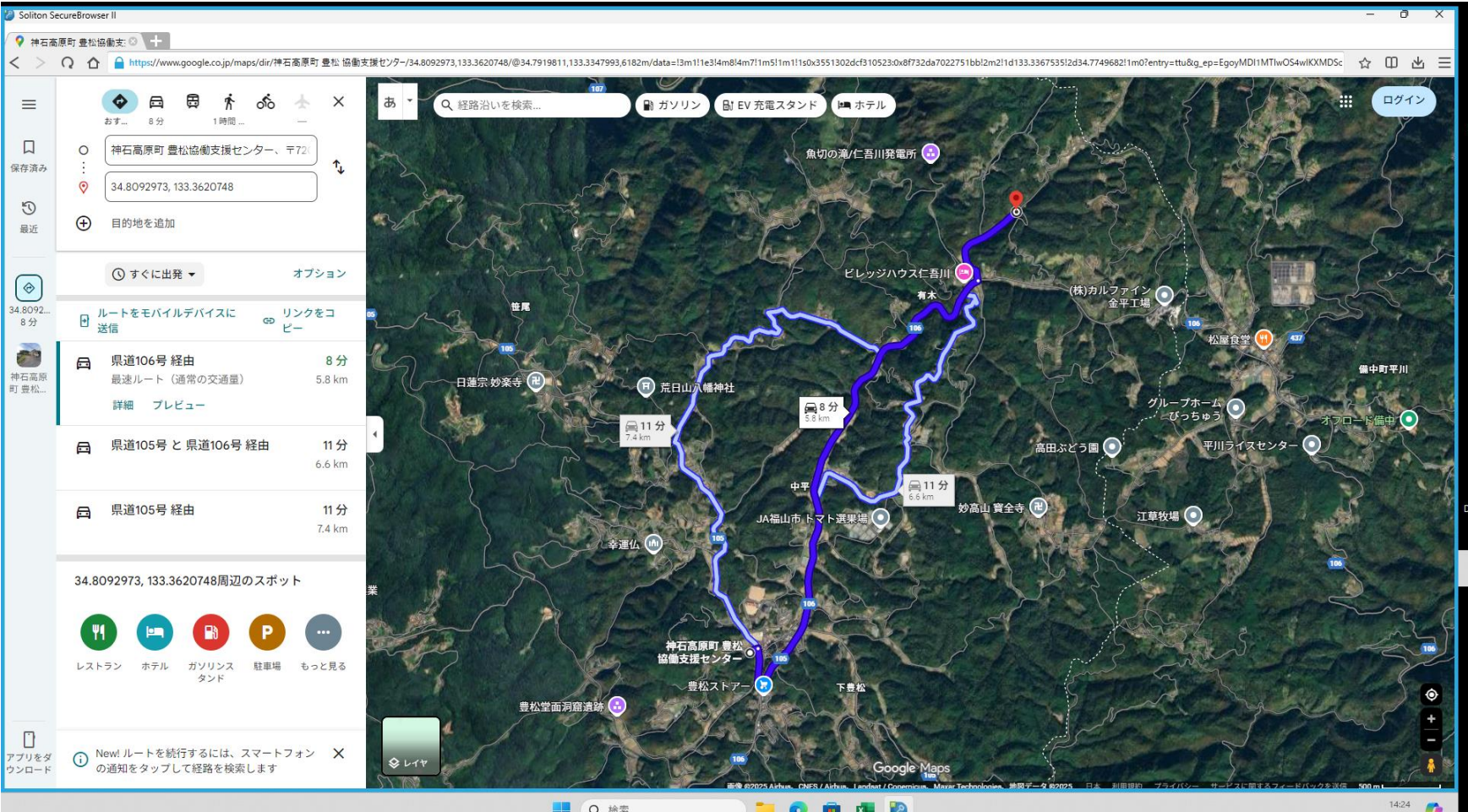
「1」

3) 設計計上数量

設計表示数位に切り上げて求める

敷鉄板輸送費

$L = 5.8 \text{ km}$



敷鉄板賃料等算出根拠

S1050029

工事用道路延長 : 31 (m) (賃料対象数量 : 最長の箇所延長)

工事用道路幅員 : 3 (m)

工事用道路面積 : 93 (m²)

敷鉄板規格 : 22 × 1,524 × 3,048, 4.6 (m²/枚), 802 (kg/枚)

敷鉄板賃料 : 0 (円/枚・日) / 4.6 (m²/1枚) = 0 (円/m²・日)
0 (円/m²・日) × 93.0 (m²) × 15 (日) = 0 (円)

敷鉄板整備費 : 0 (円/枚)
0 (円/枚) / 4.6 (m²/枚) = 0 (円/m²)
0 (円/m²) × 93.0 (m²) = 0 (円)

敷鉄板重量 : 16.84 (t) 仮設材の運搬に計上

敷鉄板供用日数 : 15 (日) 施工日数算出表より計算し入力

敷鉄板枚数 : 21 (枚)

敷鉄板設置撤去 : 93 (m²)